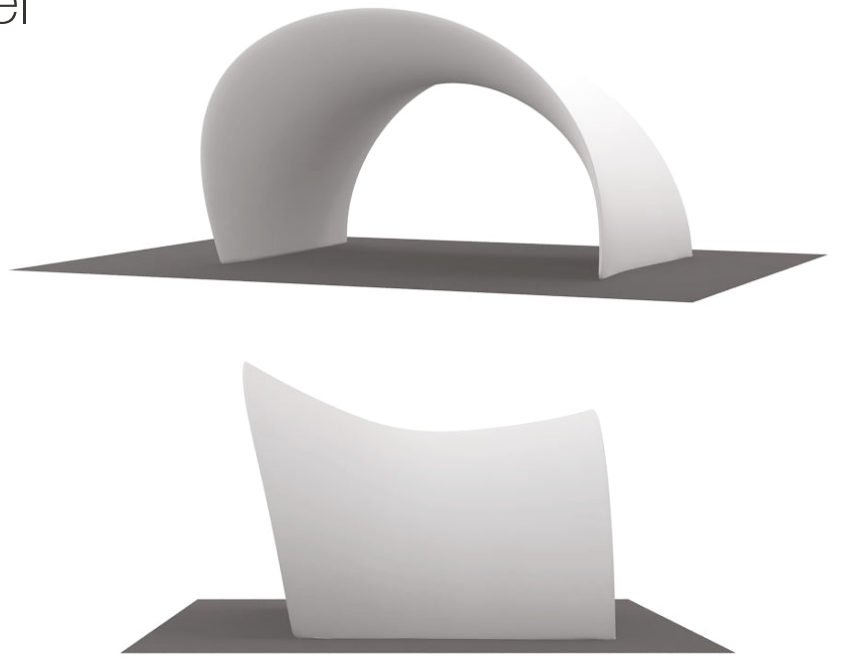


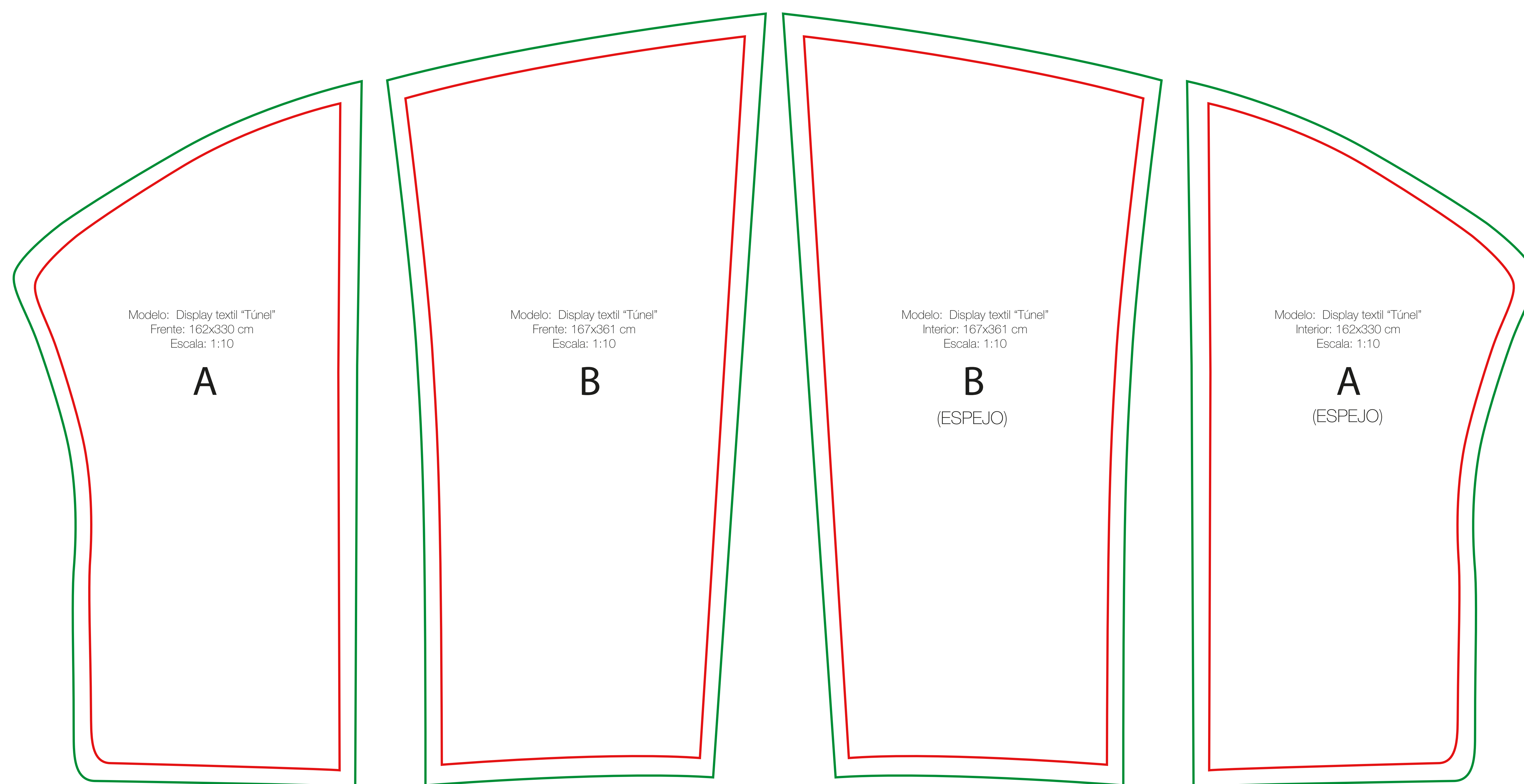
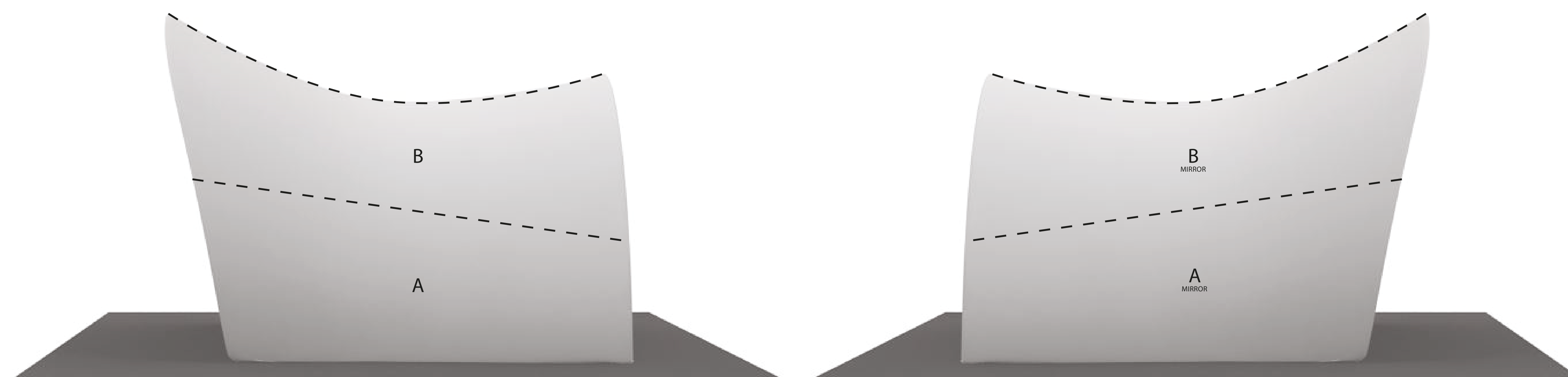
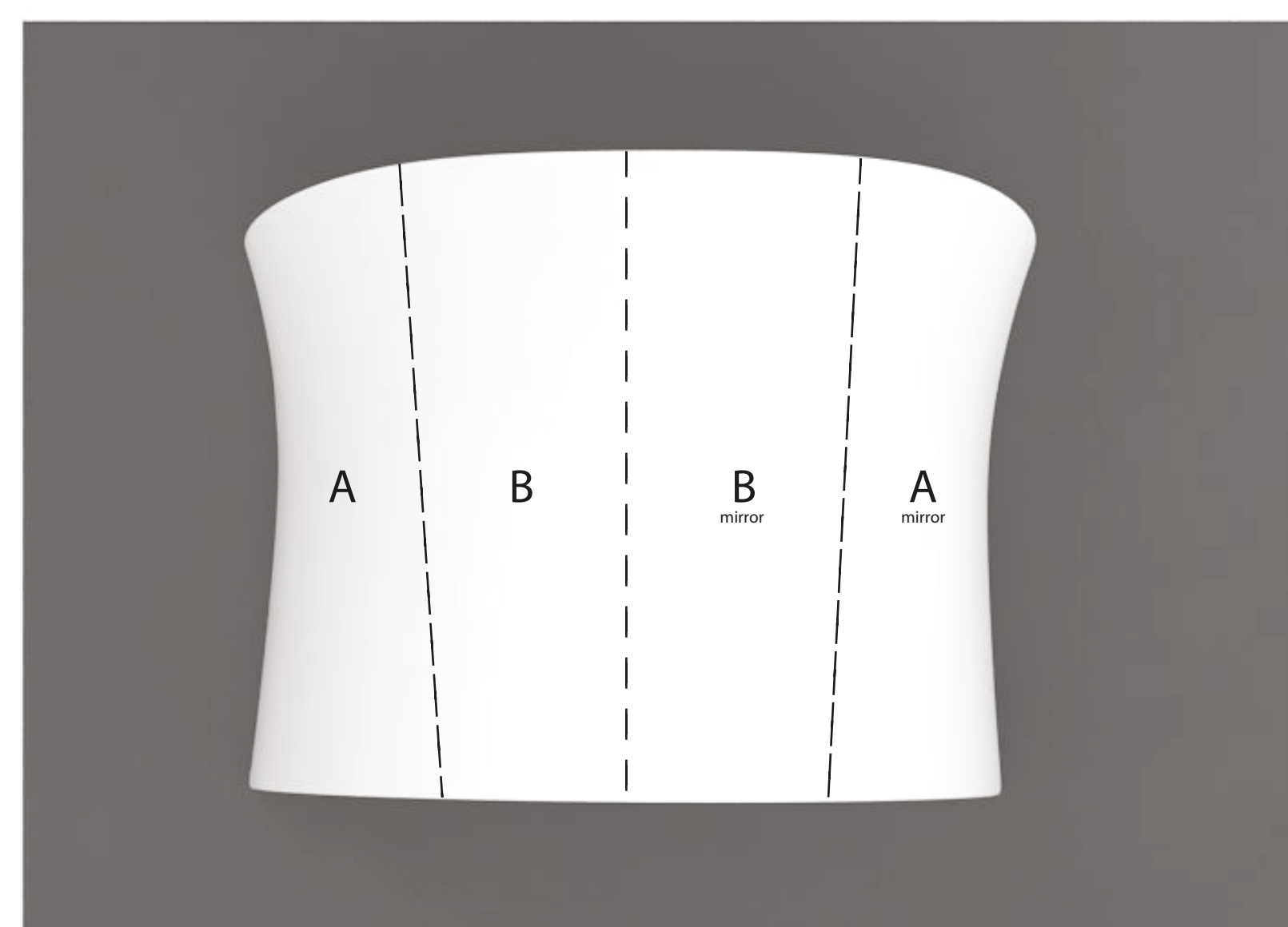
v21 - Display textil "Túnel"



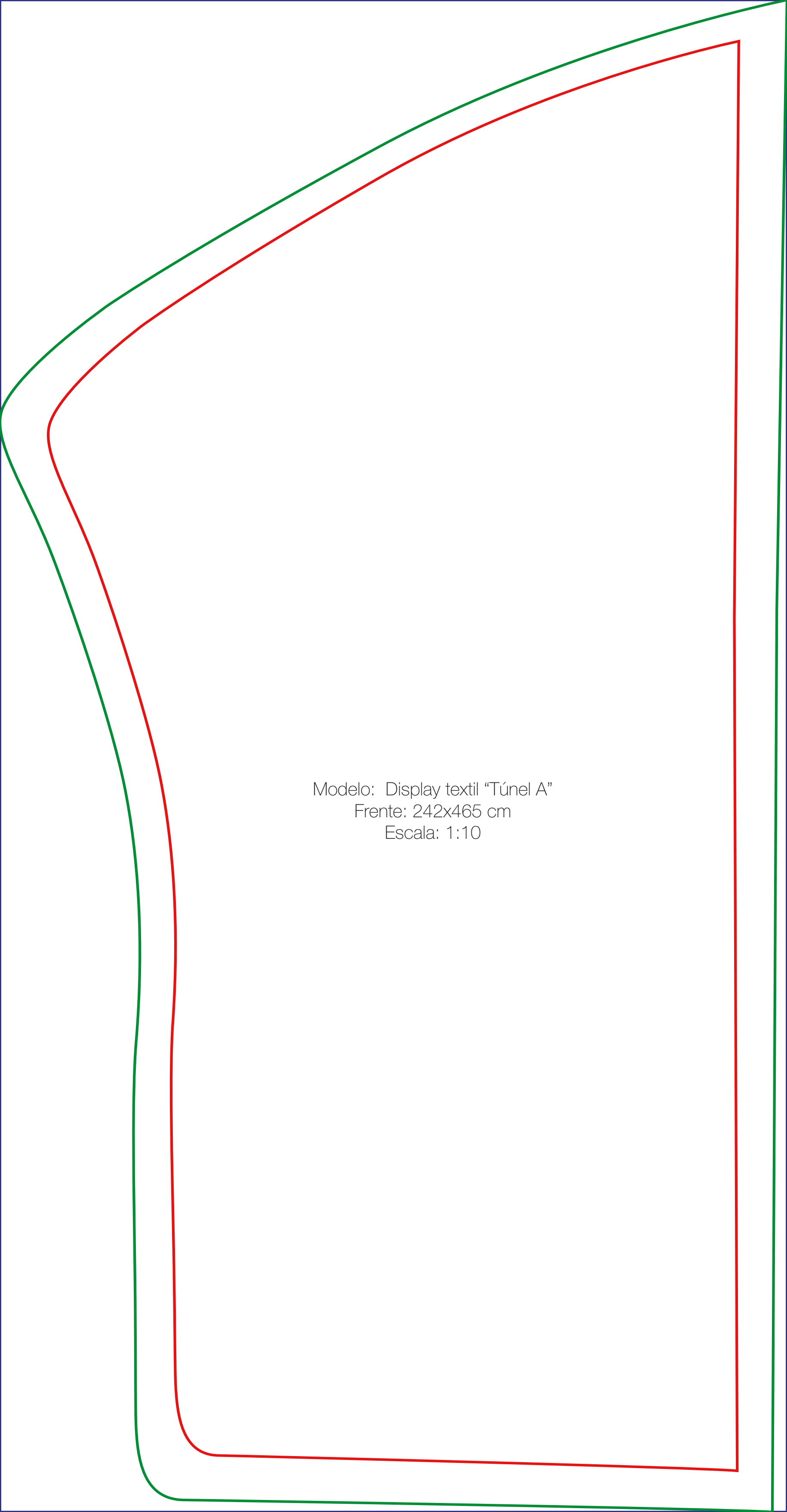
Archivos gráficos deben ser preparados...

- Escala 1:1
- Formato JPG
- Sin capas
- 120 DPI
- CMYK
- Sin sangrado
- Sin marcas de impresión
- Sin marcas de corte
- Sin atributos de sobreimpresión
- Comprueba el área de seguridad

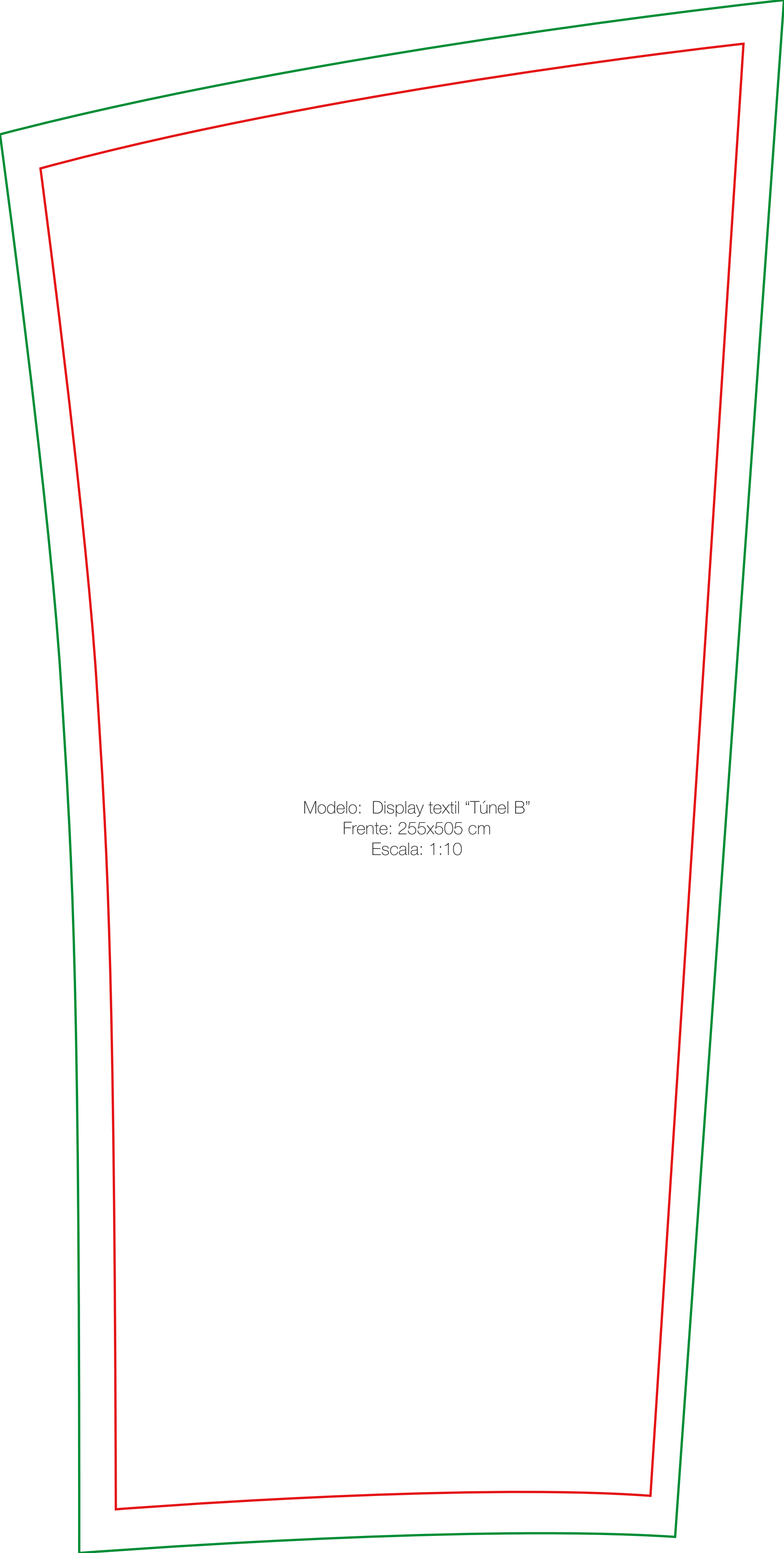
Línea exterior, línea de forma and línea de seguridad. Todos los elementos importantes deben estar dentro de la línea de seguridad, pero fondo y gráficos deben llenar la línea exterior.



¡ATENCIÓN! NO COLOQUE ELEMENTOS COMO LOGOTIPOS O TEXTOS
SOBRE LAS LÍNEAS DE COSTURA (LÍNEAS ROJAS). POR FAVOR CONSIDERE ESTO EN SU DISEÑO



Modelo: Display textil "Túnel A"
Frente: 242x465 cm
Escala: 1:10



Modelo: Display textil "Túnel B"
Frente: 255x505 cm
Escala: 1:10