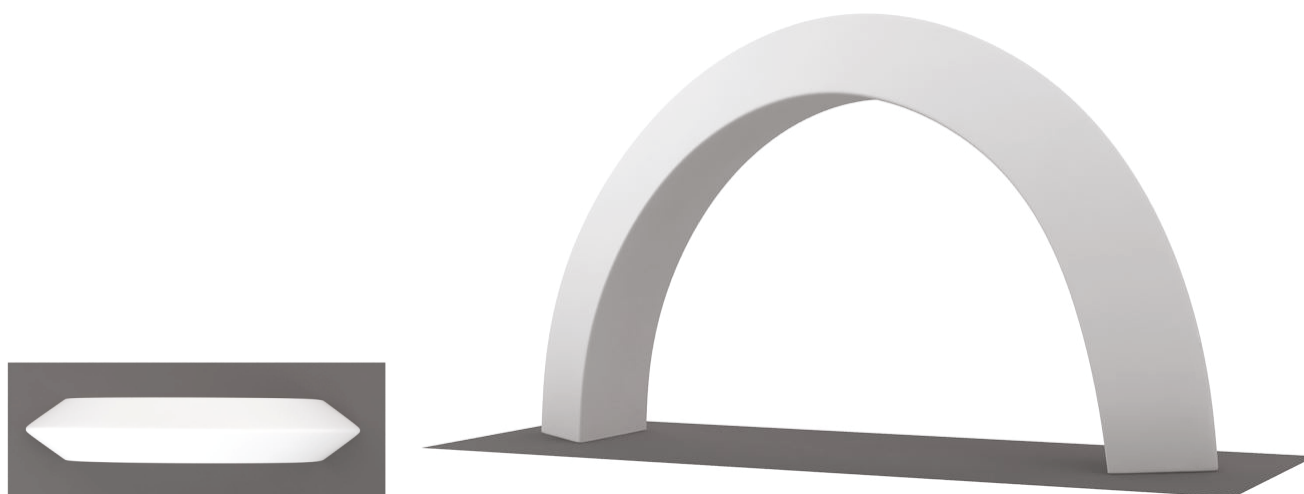


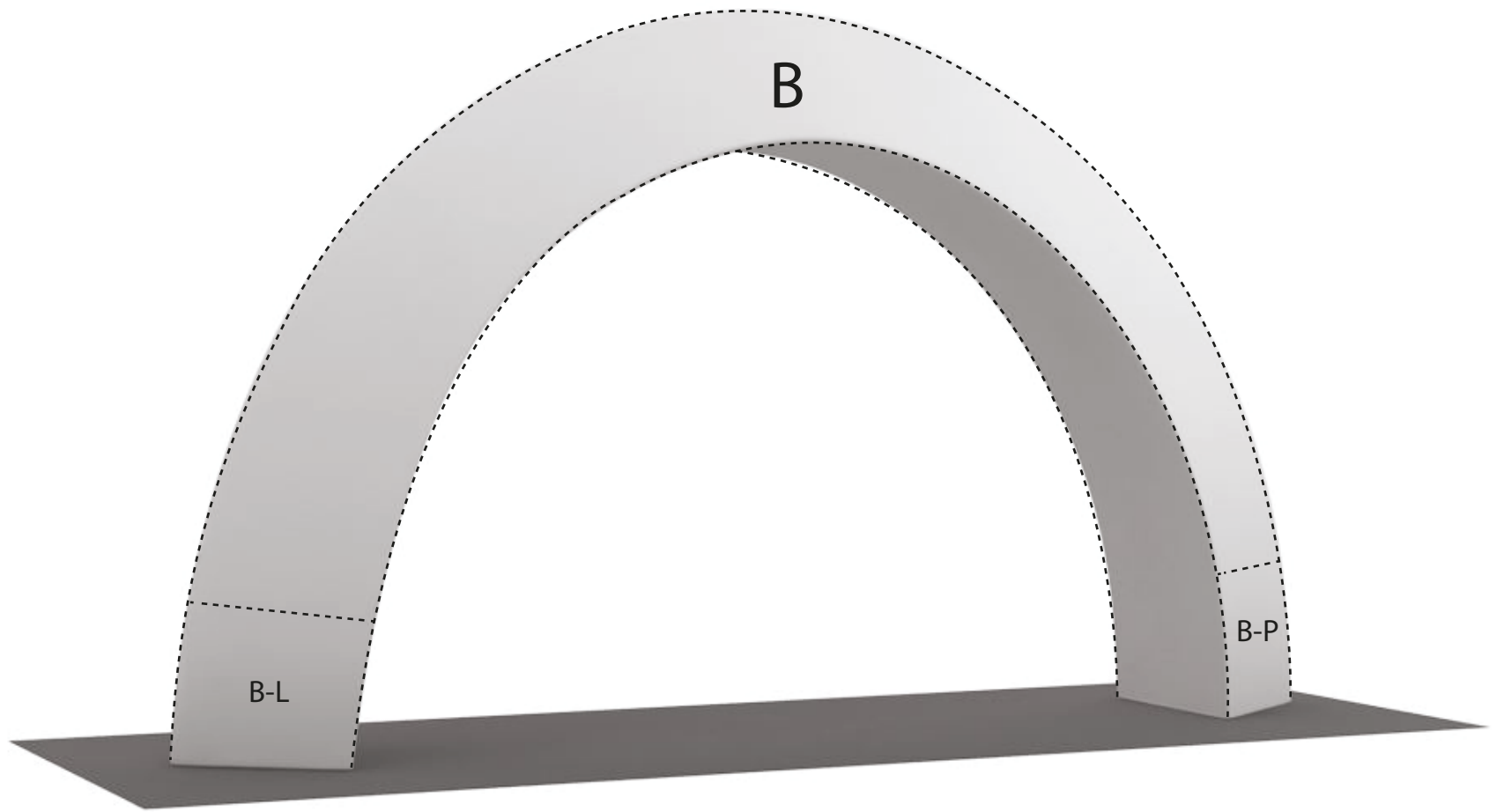
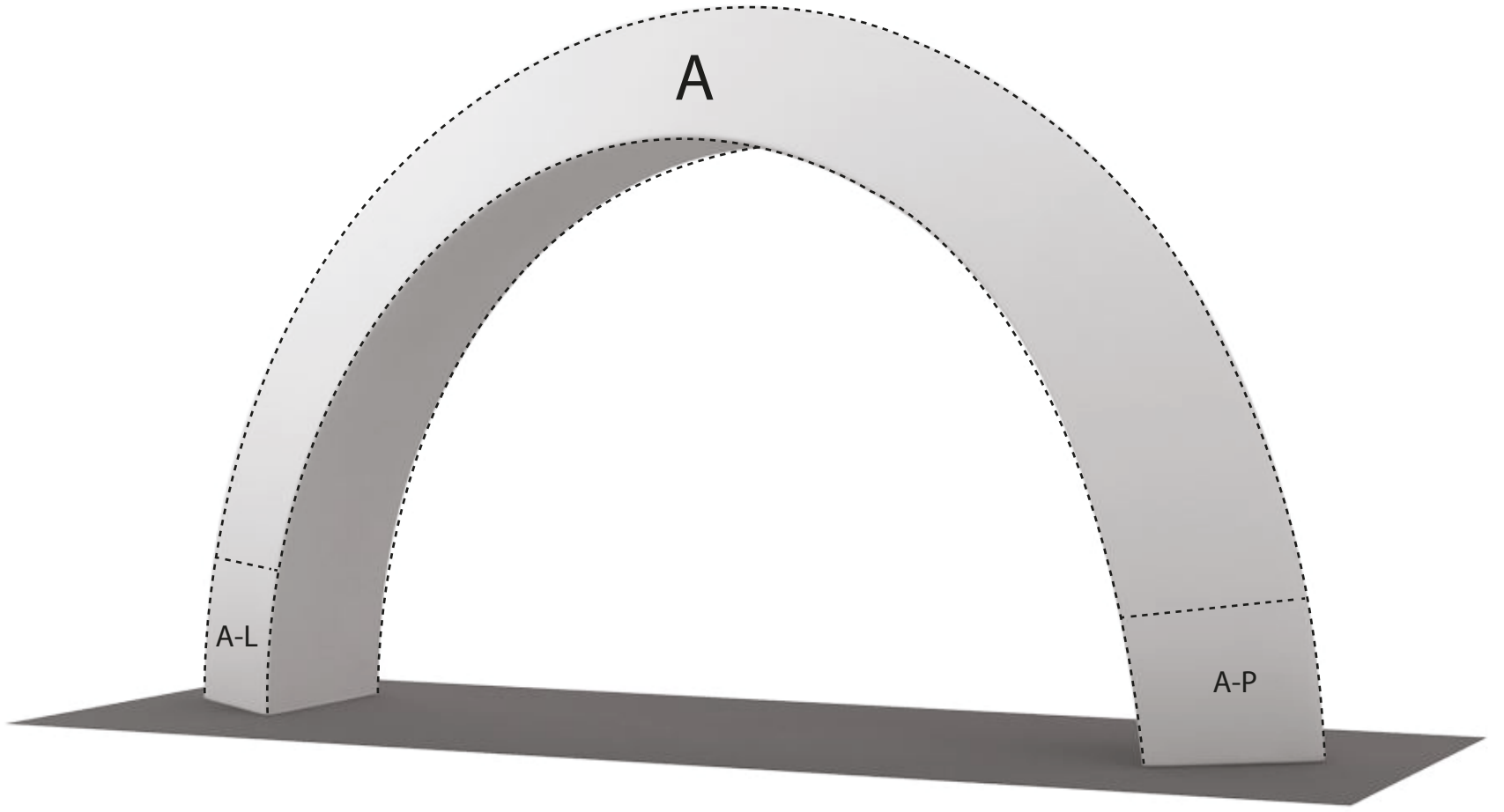
v24 - Display textil "Puerta"



Archivos gráficos deben ser preparados...

- Escala 1:1
- Formato JPG
- Sin capas
- 120 DPI
- CMYK
- Sin sangrado
- Sin marcas de impresión
- Sin marcas de corte
- Sin atributos de sobreimpresión
- Comprueba el área de seguridad

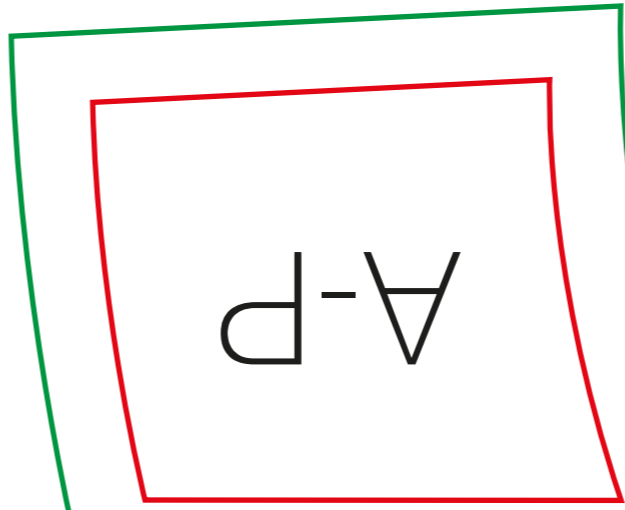
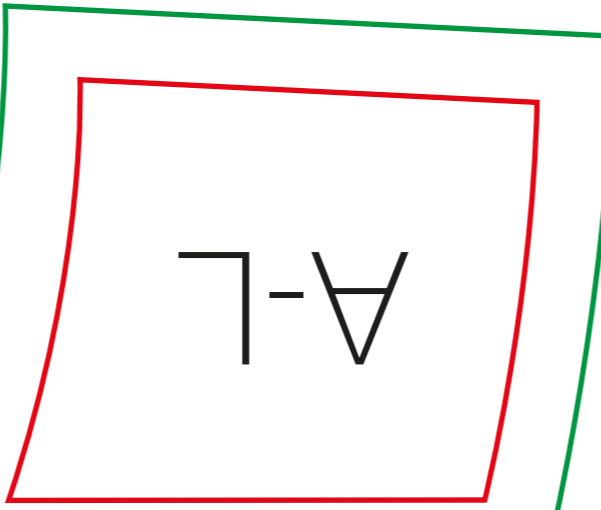
Línea exterior, línea de forma and línea de seguridad. Todos los elementos importantes deben estar dentro de la línea de seguridad, pero fondo y gráficos deben llenar la línea exterior.



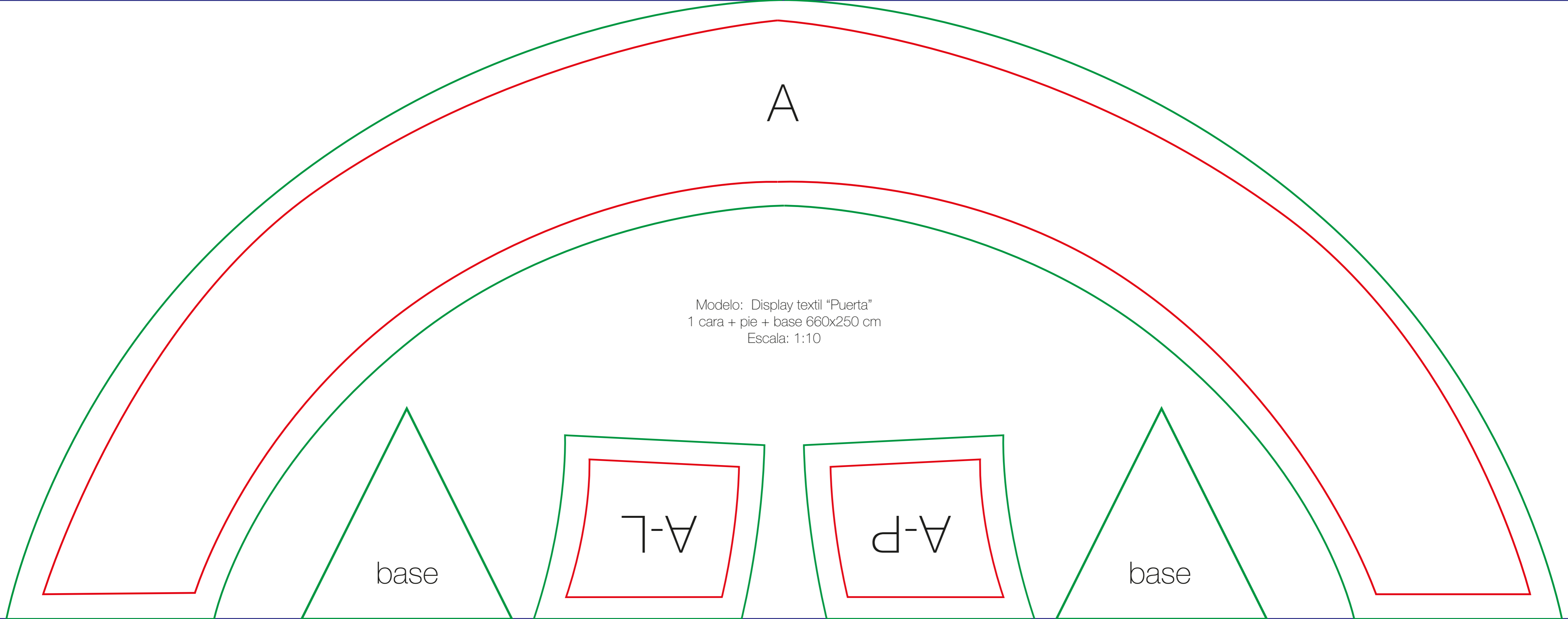
A

Modelo: Display textil "Puerta"
1 cara + pie + base 660x250 cm
Escala: 1:10

base



base



The image shows a technical drawing of a semi-circular textile display. It features two concentric semi-circular arcs: an outer green one and an inner red one. At the bottom center, there are two rectangular cutouts, each outlined in green and containing a red inner border. The left cutout is labeled 'B-L' and the right one is labeled 'B-P'. The letter 'B' is positioned at the top center of the drawing. In the middle, there is a block of text providing model information and scale.

B

Modelo: Display textil "Puerta"
1 caras + pie 660x250 cm
Escala: 1:10

B-L

B-P

Modelo: Display textil "Puerta"
Curva - Interior 780x90 cm
Escala: 1:10